

ИНТЕРЬЕР КУХНИ- СТОЛОВОЙ



Интерьер и планировка кухни-столовой

ИНТЕРЬЕР –
оформление помещения
в определённом художественном
стиле, а также внутренний вид
помещения.

Пол, потолок, мебель, светильники, ковры, занавеси, вазы, картины, комнатные растения – всё это является частью интерьера.



Требования к интерьеру

- ЭРГОНОМИЧЕСКИЕ
- САНИТАРНО-ГИГИЕНИЧЕСКИЕ
- ЭСТЕТИЧЕСКИЕ





Требования к интерьеру

ЭРГОНОМИЧЕСКИЕ ТРЕБОВАНИЯ



Городской и сельский дом, квартира должны быть удобными для каждого члена семьи. Например, выключатели должны быть устроены на такой высоте, чтобы каждый мог ими пользоваться, высота крючков на вешалке, полки в шкафах должна соответствовать росту членов семьи и т.д.



Требования к интерьеру

САНИТАРНО-ГИГИЕНИЧЕСКИЕ ТРЕБОВАНИЯ



В жилище должен поддерживаться здоровый микроклимат: чистота, комфортная температура и влажность воздуха, хорошее освещение различных зон, изоляция помещения от внешнего шума.

Требования к интерьеру

ЭСТЕТИЧЕСКИЕ ТРЕБОВАНИЯ



Интерьер вашего дома должен быть уютным, красивым. Цвета стен и мебели должны сочетаться, художественное оформление и комнатные растения подобраны со вкусом.

Планировка кухни



Планировка – разделение пространства на отдельные части, имеющие разное назначение.

Планировать кухню означает располагать в ней в соответствии с определённым планом кухонную мебель и оборудование.



Интерьер вашего дома должен быть уютным, красивым. Цвета стен и мебели должны сочетаться, художественное оформление и комнатные растения подобраны со вкусом.

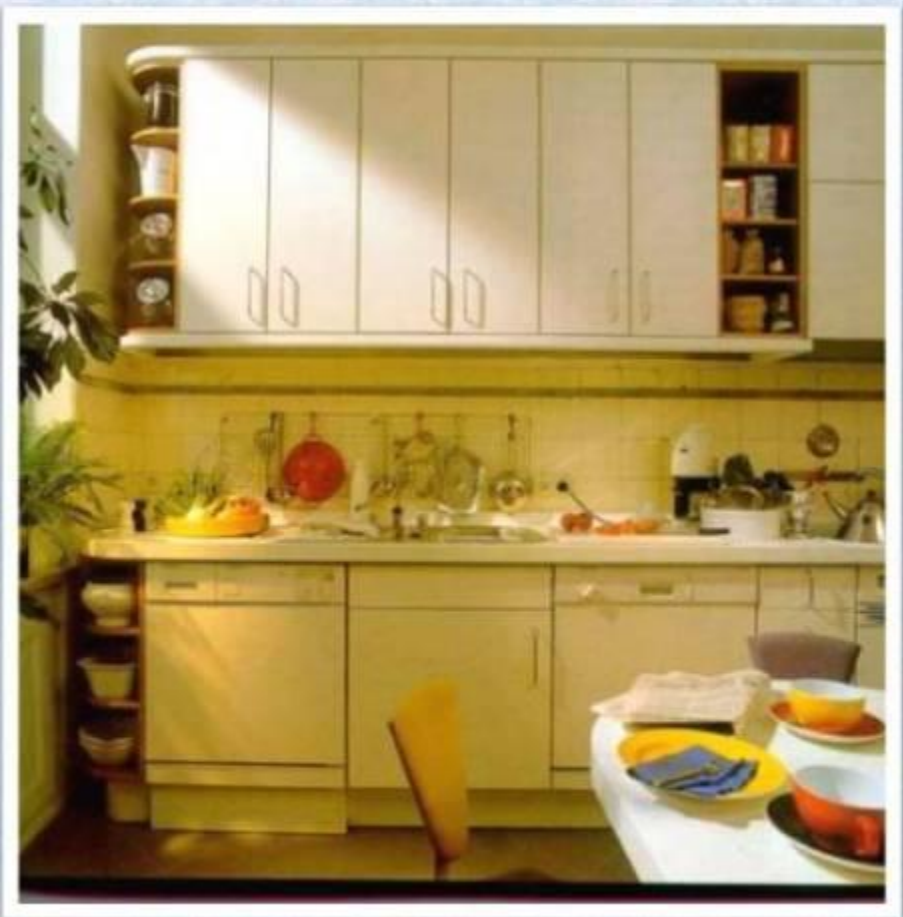
Планировка кухни



Кухня – помещение, где готовят пищу.
Если позволяет место на кухне, там также едят.

Кухня, как любое другое помещение, имеет **ЗОНЫ:**

- **зона приготовления пищи (рабочая);**
- **зона столовая (обеденная).**



Зонирование помещения кухни



Кухня делится на три зоны – рабочую, столовую и зону прохода.

Рабочие кухни



**Рабочие кухни служат для
приготовления пищи и
выполнения
хозяйственных работ**



Планировка кухни

Зона приготовления пищи (рабочая)

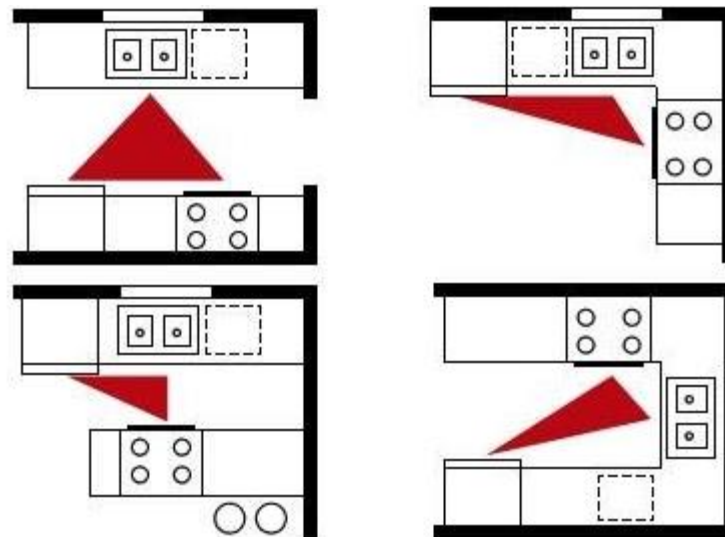
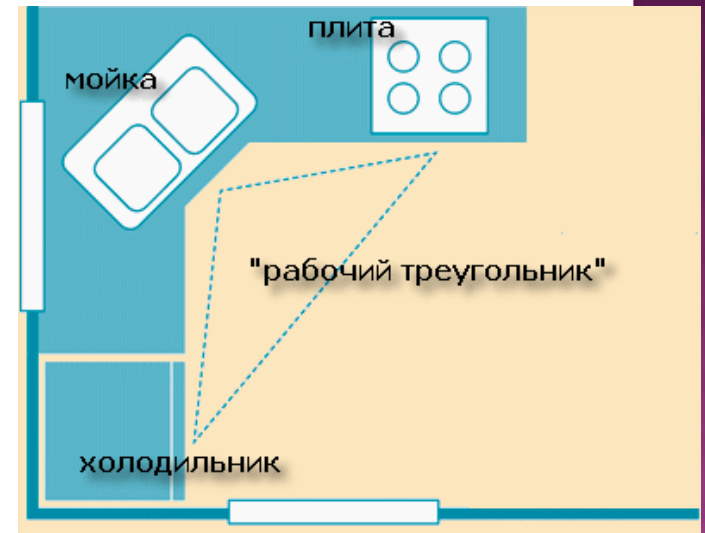
Главные элементы этой зоны – мойка, плита для тепловой обработки продуктов и холодильник .



Кроме них, нужны напольные столы-тумбы с рабочими поверхностями для первичной обработки и нарезки продуктов, навесные шкафы для хранения кухонной посуды и инвентаря, бытовой техникой.

Рабочий треугольник

Холодильник, раковина и плита должны соседствовать с разделочными столами. При этом образовывается так называемый рабочий треугольник: хранение-разделявание-приготовление пищи.





Планировка кухни

Зона столовая (обеденная)

Здесь находится обеденный стол и стулья.



Над этой зоной может быть оборудование дополнительное освещение.



Кухня- столовая

**В кухне-столовой размещают
обеденный стол, рассчитанный для
приема пищи всеми членами семьи**

Кухня-ниша



**Кухня-ниша является частью
комнаты.**

Варианты планировки кухни

Линейная кухня



Линейная кухня подходит для узкого помещения. Она занимает мало места. Её хорошо дополняют навесные шкафы.



ОДНОРЯДНОЕ РАЗМЕЩЕНИЕ МЕБЕЛИ

Вся кухонная мебель
располагается в одной
части комнаты, другая
будет использоваться
для приема пищи и
отдыха



ОДНОРЯДНОЕ РАЗМЕЩЕНИЕ

М



Варианты планировки кухни

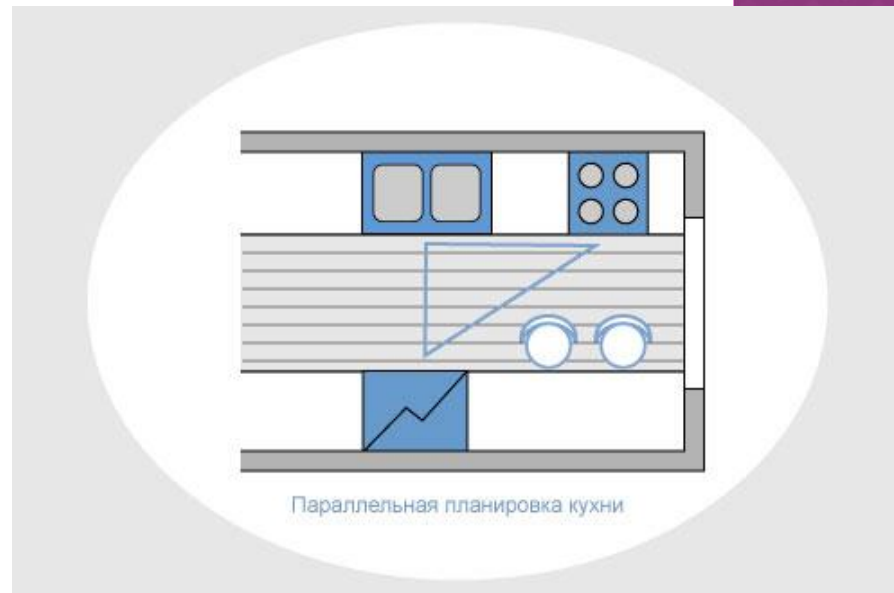
Параллельная кухня



Параллельная кухня удобна для хозяек, которые много готовят, потому что организовано большое количество рабочих поверхностей.

ДВУХРЯДНОЕ РАЗМЕЩЕНИЕ

В этом случае с одной стороны можно расположить плиту, рабочий стол и мойку, а с другой — холодильник и столы-шкафы; дополнить кухонный ансамбль можно настенными шкафами для посуды и бытовой техники



ДРУУДА ДШОЕ РАЗМЕЩЕНИЕ



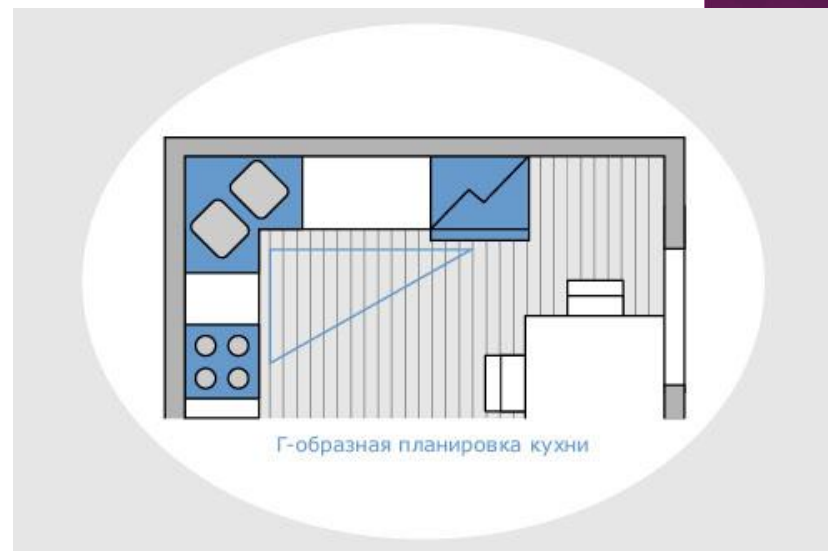
Варианты планировки кухни

Угловая кухня



Угловая кухня наиболее популярная, используется для квадратного помещения. На такой кухне хорошо размещается обеденный стол.

УГЛОВОЕ РАСПОЛОЖЕНИЕ



Подходит почти для всех помещений, создает удобный рабочий треугольник. Обеденный стол легко размещается без ущерба для зоны прохода.

УГЛОВОЕ РАЗМЕЩЕНИЕ МЕБЕЛИ



Варианты планировки кухни

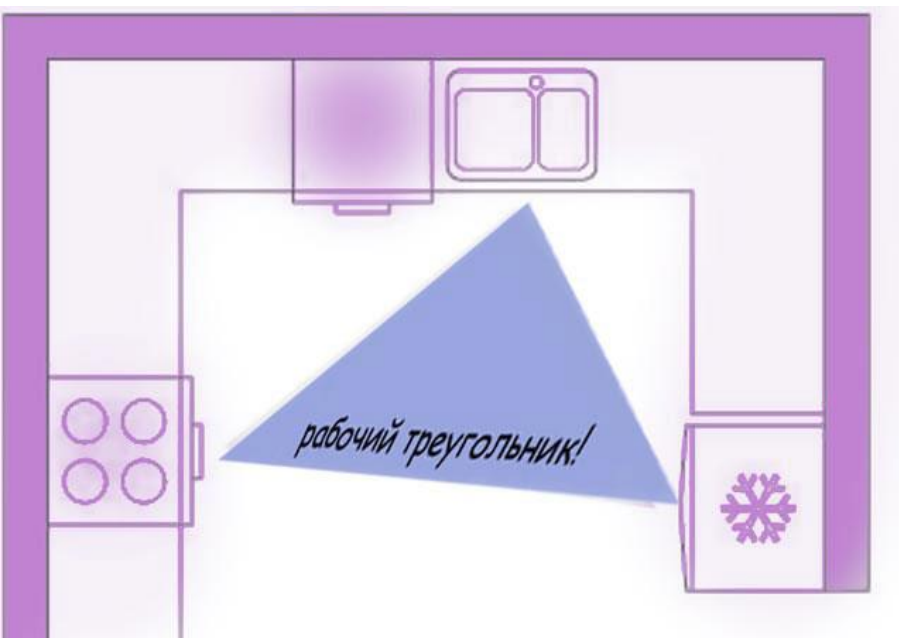
П-образная кухня



П-образная кухня позволяет создать компактный рабочий треугольник и функционально использовать пространство.

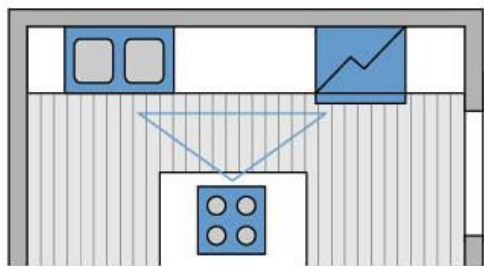
П-ОБРАЗНОЕ РАЗМЕЩЕНИЕ

**П-планировка удобна и безопасна,
так как мебель и техника
установлены вдоль трех стен, здесь
нет сквозного движения.**



КОМБИНИРОВАННАЯ ПЛАНИРОВКА

Так называемые «остров» и «полуостров» годятся только для больших. Включают в себя угловую или п-образную модели с дополнительной рабочей поверхностью в середине



Островная планировка кухни



Варианты планировки кухни

Кухня-остров



Кухня-остров – идеальное решение для студийного пространства. Вариант расположения кухонного гарнитура, при котором большинство мебели стоит вдоль стен, а некоторые элементы рабочей зоны располагаются в центре помещения.



БАРНАЯ СТОЙКА



Life in
VOGUE
design by Olga Lebedeva









Использование современных материалов в отделке кухни



На кухне должно быть особенно чисто. Поэтому все поверхности должны иметь гигиеничные, легко моющиеся покрытия.

Использование современных материалов в отделке кухни



Рабочую поверхность стен, так называемый «фартук», обычно выкладывают керамической плиткой или отделывают стеновыми панелями.

Использование современных материалов в отделке кухни



Пол кухни также можно покрыть специальной напольной плиткой, застелить линолеумом или влагостойким ламинатом.

Использование современных материалов в отделке кухни



Стены кухни можно покрасить краской, поклеить влагостойкими моющимися обоями, плиткой или пластиковыми панелями.

Декоративное оформление кухни

- деревенский стиль
(кантри, прованс)
- классический стиль
- модерн
- минимализм



Интерьер кухни может быть оформлен в каком-либо стиле.

Кухня в классическом стиле



Обставляют массивной деревянной мебелью с резными украшениями, витражами (стеклом), наборами столовой посуды и др.

Кухня в классическом стиле



Кухня в деревенском стиле



На такой кухне можно увидеть короткие ситцевые шторы в мелкую клеточку или в цветочек, расписные разделочные доски и подносы, соломенные сухарницы, прихватки из лоскутков.

ДИЗАЙН КУХНИ В СОВРЕМЕННОМ СТИЛЕ



Кухня в стиле минимализм



Стиль минимализм – это отсутствие мелких деталей, использование только нужных предметов. Предпочтительные цвета – светлые, пастельные.

Кухня в стиле модерн



Современные кухни имеют яркие фасады (дверцы кухонного гарнитура), много металлических и стеклянных поверхностей.

ДОМАШНЕЕ ЗАДАНИЕ

Практическая работа №1

«Планировка кухни»

Создать схему размещения оборудования на своей кухне.

ПРИМЕРНАЯ СХЕМА РАЗМЕЩЕНИЯ МЕБЕЛИ









КРОССВОРД

